

## ENDÜSTRİ 4.0 UYUMU ÇİN MÜKEMMEL ÇÖZÜM; WI-CARE ve I-SEE!

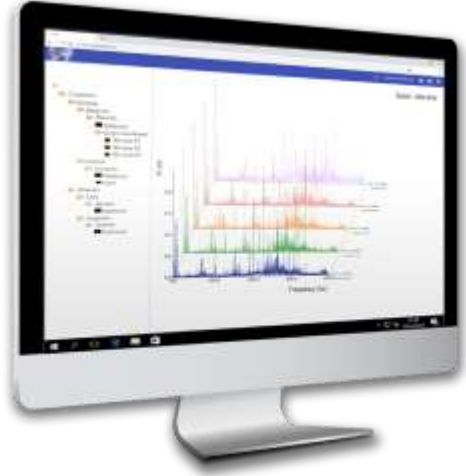
Wi-care™ ve I-see™, kestirimci bakım 4.0 anlamında sunduğu basit ve kullanışlı çözümlerle mükemmel bir kolaylık sunar. Karmaşık bir yazılım kurulumu ya da ayar gerektirmeden bulut tabanlı I-see™ çözümü ile daima kendisini güncel tutar. Bu sayede sensörlerinizi basitçe ekipmanınıza yerleştirdikten hemen sonra I-See platformunda veri ve analizlerini görebilirsiniz



## KESTİRİMCİ BAKIM UZMANLARI TARAFINDAN GELİŞTİRİLMİŞ BİR PORTAL

I-see™, makine güvenilirliğine odaklanarak I-care™' in kendi mühendisleri tarafından tasarlanmış, saha ve analitiklerin daha kolay ve verimli çalışmasını sağlayan kolay, net, hızlı ve bilişsel bir çözümdür.

I-see™ veri yönetimi ve sunumu güvenli, basit ve etkilidir; kullanılan kestirimci bakım teknolojisi ne olursa olsun, makine sağlığını görselleştirebilir, performansı bir dizi KPI'ye göre ölçülebilir ve tanılama raporu üretebilirsiniz. Tüm veriler yüksek standartlarda saklanıp yönetilir ve diğer birçok çevrimiçi CMMS'den farklı olarak veriler her zaman size aittir.



## WI-CARE 200 SERIES

TASTE THE MOST ADVANCED MONITORING TECHNOLOGY

IT STARTS HERE



240

Wi-care™ serisi ile I-care™, endüstrisi varlıkları için durum izleme teknolojilerinde kritik bir boşluğu doldurur. Kestirimci bakım alanında saha uzmanları tarafından geliştirilen ve 2013'ten beri faaliyette olan Wi-care™ ürün yelpazesi, piyasadaki en yüksek performanslı kablosuz durum izleme sistemidir. Bulut tabanlı analitik platform olan I-see ile birleştiğinde eksiksiz bir Bakım 4.0 çözümü sunar.

## WI-CARE 200 SERIES EXPERTKIT

Wi-Care 240'in portatif cihazını keşfedin!  
Bu küçük kutu 2 adet Wi-Care 240 içerir ve anlık ölçümler alabileceğiniz 4 dinamik – 4 statik kanal içerir. Kritik ekipmanlarınızı korumak ve verilerinizi anlık ya da sürekli izlemeniz için mükemmel bir çözüm sunar



- TAK & KULLAN
- MACHINE LEARNING
- MULTİ-TEKNOLOJİ
- ENTEĞRE TEKNOLOJİLER

- ÇOK AMAÇLI
- MULTI TECHNOLOGY
- 4 DİNAMİK KANAL
- AKILLI DATA TAKİBİ
- DEĞİŞKEN HZ

## Wi-care 200 series System

Wi-Care 200 akıllı makine sağlığı izleme sistemleri içerdiği Wi-care 240 modülleri ile sürekli izleme imkanı sunarken kurulumda tamamen ihtiyacınıza göre şekillendirilebilmektedir. Wi-Care 200 ürün ailemizi kablosuzdan kablolu sisteme taşıyan bir çözümdür.

Sensörlerden gelen sinyaller direk Wi-Care 240 modüllerinde toplanır ve bu veriler gateway aracılığıyla webtabanlı platforma aktarılır. Veri ve analizlerinizi tıpkı 100 serisinde olduğu gibi kolaylıkla inceleyebilirsiniz. Sabit kurulumla da çözüm sunabilir.

I-Care hakkında daha fazla bilgi mi almak istiyorsunuz? Websitemizi ziyaret edebilir ya da detaylı bilgi için bize e-mail, telefon ile ulaşabilirsiniz

[WWW.ICAREWEB.COM](http://WWW.ICAREWEB.COM)

[emre.esen@vibmer.com.tr](mailto:emre.esen@vibmer.com.tr)

+90 541 189 54 51





# Your Global 4.0 solution



## 200 series

WFCARE 240  
TRANSMITTER



Wi-care 240

DATA  
ACQUISITION

<b>Çok Amaçlı Transmitter</b>	Sabit veya değişken hızlı makinelerle uygulamalar için Titreşim & Sıcaklık Ölçümü
<b>Giriş Kanalları</b>	4 Dinamik kanal ile vibrasyon – 4 statik ile sıcaklık ölçümü
<b>Tacho Girişi</b>	2 volt giriş - 20,000RPM max
<b>Sensör</b>	Herhangi bir IEPE ivmeölçer veya volt çıkış sensörü ile uyumlu
<b>Montaj</b>	Din-rail
<b>Güç Girişi</b>	24VDC, low power consumption with sleep mode
<b>Çözünürlük</b>	Spectrum - 80,000LOR/1ch, 20,000LOR/4ch
<b>Örnekleme Frekansı</b>	120kHzMax, Spectrum - 60kHz
<b>Filtreleme</b>	Seçilebilir düşük & yüksek pass
<b>Erken Arıza Teşhisi</b>	I-DNA
<b>Kablosuz İletişim</b>	Cellular 3G/4G, Lora ya da merkezi gateway ile
<b>Merkezi Gateway İle İletişim</b>	LAN kablosu, 2.4GHz wireless
<b>3. Parti Entegrasyon</b>	Modbus ya da API REST
<b>Platform</b>	100%web tabanlı
<b>Özel Fonksiyon</b>	Harmonic analizleri, arıza frekansları, alarmlar
<b>Bulut Platformu</b>	Web Tabanlı
<b>Veri Görselleştirme</b>	Trend, Dalgaform & Frekanslar

DATA  
COMMUNICATION

PLATFORM  
SERVER

CLOUD SERVER

## Multi-teknoloji

Titreşim ve sıcaklık sensörlerinin yanı sıra, Wi-care 240 modülüne ultrason veya yağ sensörleri gibi diğer sensör türlerini de bağlamaya karar vererek Wi-care™ 200 serisini eksiksiz bir makine izleme çözümü haline getirebilirsiniz.



## Akıllı Tacho Girişi



Wi-care 240 ayrıca RPM algılaması için iki analog girişle donatılmıştır (Akıllı Tacho Girişi). Bir tak/hız algılama cihazı olarak normal şekilde çalışır. RPM verileri, eşleştirilmiş titreşim kanalıyla eşleştirilecektir. Akıllı Tacho özelliği, modülün veri toplamayı başlatmak için makine belirli bir hıza ulaşana kadar beklemesini sağlar. Sonrasında da verileri belirlediği hız değerlerine göre toplar.

## Limitsiz Esneklik

Sürekli makine izlemeye yönelik bu yenilikçi yaklaşım, birçok veya karmaşık makineyi kolayca denetlemenize olanak tanır. Her seferinde bir rulman, her seferinde bir modül. Wi-care™ 200 serisi Akıllı Makine Sistemi, yapılandırılmasını sınırlayan bir şasiye veya rafa sahip değildir. Her Wi-care 240 modülü bağımsız olarak çalışabilir veya maksimum sistem yoğunluğu için Ağ Geçidi bulunan bir kabine yerleştirilebilir. Makine sayısı, tek bir makinenin boyutu veya ölçüm noktalarının sayısı ne olursa olsun, Wi-care™ 200 serisi bunun üstesinden gelebilir!

